



#### **Poznámka**

**Společnost nezodpovídá za jakékoli problémy způsobené internetem, Wi-Fi routerem a inteligentními zařízeními. Pro další informace se obraťte původního poskytovatele.**

#### **OBSAH**

- 1. PROHLÁŠENÍ O SHODĚ 1**
- 2. SPECIFIKACE 1**
- 3. BEZPEČNOSTNÍ OPATŘENÍ 1**
- 4. TECHNICKÉ ŘEŠENÍ 2**
- 5. NÁVOD K OBSLUZE 4**
- 6 . JAK POUŽÍVAT APLIKACI**
- 7. SPECIÁLNÍ FUNKCE 15**

#### **UPOZORNĚNÍ**

- Toto zařízení vyhovuje části 15 pravidel FCC a RSS 210 Industry & Science Canada. Provoz podléhá následujícím dvěma podmínkám: (1) toto zařízení nesmí způsobovat škodlivé rušení a (2) toto zařízení musí přijmout jakákoli přijatá rušení, včetně rušení, které může způsobit nežádoucí provoz.

- Přístroj používejte pouze v souladu s dodanými pokyny. Toto zařízení splňuje limity FCC a IC, stanovené pro nekontrolované prostředí. Aby nedošlo k překročení limitů FCC a IC rádiových kmitočtů, neměl by se k anténě během normálního provozu nikdo přibližovat na méně než 20 cm (8 palců).

- Změny nebo úpravy, které nebyly výslovně schváleny stranou odpovědnou za dodržování předpisů, by mohly anulovat oprávnění uživatele provozovat zařízení.

## 1. PROHLÁŠENÍ O SHODĚ

Tímto prohlašujeme, že tato klimatizace je v souladu se základními požadavky a dalšími příslušnými ustanoveními směrnice 1999/5/ES. Prohlášení o shodě lze konzultovat s obchodním zástupcem.

## 2. SPECIFIKACE

**Model:** OSK102

**Standard:** IEEE 802.11b/g/n

**Typ antény:** Venkovní všesměrová anténa

**Frekvence:** WIFI: 2.4G

**Maximální přenosový výkon:** 15 dBm Max.

**Rozměry:** 55\*24\*8 (mm)

**Provozní teplota:** 0°C~45°C/32°F~113°F

**Provozní vlhkost:** 10% ~ 85%

**Vstupní napětí:** DC 5V/300Ma

## 3. BEZPEČNOSTNÍ OPATŘENÍ

- Použitelný systém: IOS, Android.

(Doporučené: IOS 7.0 nebo vyšší, Android 4.0 nebo vyšší)

Další použitelná zařízení najdete na webových stránkách služby.

- Odmítnutí odpovědnosti: Vzhledem ke zvláštní situaci, která existuje během používání aplikace, výslovně prohlašujeme:

- Ne všechny systémy Android a IOS jsou kompatibilní s aplikací. Neneseme zodpovědnost za jakékoli problémy vzniklé v důsledku špatně zvolené či nevhodné strategie bezdrátové bezpečnosti SMART KIT. Smart Kit podporuje pouze

šifrování WPA-PSK/WPA2-PSK. Je doporučeno šifrování WPA-PSK / WPA2-PSK

- Kamera chytrého telefonu musí mít 5 megapixelů nebo více, aby mohla správně naskenovat QR kód.

- Kvůli rozdílné situaci v síti může někdy docházet k časovým prodlevám, a proto je nutné znovu provést konfiguraci sítě.

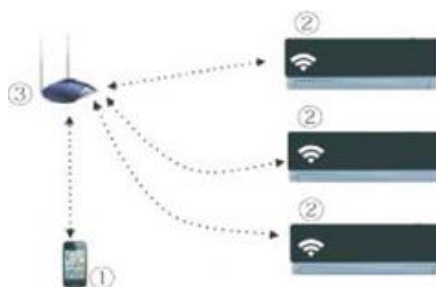
- Vzhledem k rozdílné situaci v síti může proces řízení někdy vrátit časovou prodlevu. Pokud k takové situaci dojde, nemějte obavy, zobrazí na obrazovce a v aplikaci

## 4. TECHNICKÉ ŘEŠENÍ

### 1. Domácí kontrolní mód WIFI Routeru

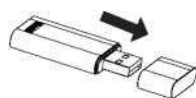
V tomto režimu je zapotřebí WIFI router. Propojte váš smartphone s klimatizací prostřednictvím WIFI routeru.

- 1) Chytrý telefon
- 2) Inteligentní klimatizace
- 3) WIFI Router



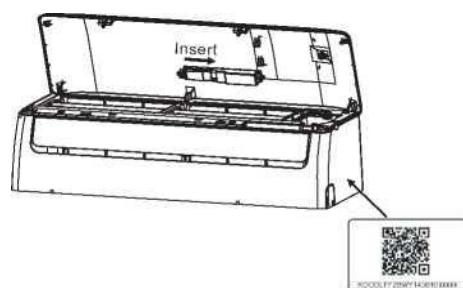
### 2. Jak nainstalovat smart kit (chytrou sadu)

- 1) Sundejte ochranný kryt chytré sady



- 2) Otevřete přední panel a zasuňte chytrou sadu do vyhrazeného portu

- 3) Přilepte QR kód, dodávaný se sadou SMART KIT, k bočnímu panelu přístroje a ujistěte se, že ho můžete pohodlně naskenovat telefonem.



## 5. NÁVOD K OBSLUZE

### 1. Instalace aplikace

- 1) Uživatelé iPhone: naskenujte QR kód nebo přejděte do App Store a vyhledejte aplikaci "NetHome Plus" a stáhněte si ji.
- 2) Uživatelé Android telefonů: naskenujte QR Code nebo přejděte do Google Play, vyhledejte aplikaci "NetHome Plus" a stáhněte si ji

## 2. Nastavení klimatizací do režimu AP

Postup zahrnuje následující kroky:

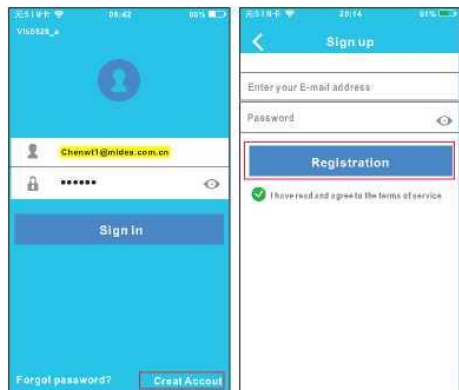
- 1) Odpojte napájecí zdroj klimatizace
- 2) Připojte napájecí zdroj klimatizace a postupně mačkejte tlačítko DISPLAY nebo DO NOT DISTURB, LED (v závislosti na modelu ovladače) 7x ve 3 minutách.
- 3) Když klimatizace zobrazí 'AP', znamená to, že Wi-Fi modul klimatizace přešel do režimu konfigurace připojení k Wi-Fi síti.

### Zdvořilá připomínka:

- Když Wi-Fi modul klimatizace přejde do režimu konfigurace připojení k Wi-Fi síti, nedá se klimatizace ovládat dálkovým ovladačem. Je třeba počkat 3–5 minut nebo až klimatizace ukončí režim konfigurace připojení k Wi-Fi síti. Pak je zase možné normálně ovládat klimatizaci dálkovým ovladačem.
- **Pokud v režimu konfigurace připojení k Wi-Fi síti není provedeno žádné nastavení, klimatizace tento režim po 8 minutách automaticky ukončí a pak může uživatel klimatizaci zase normálně ovládat.**

## 3. Registrace uživatele a konfigurace sítě

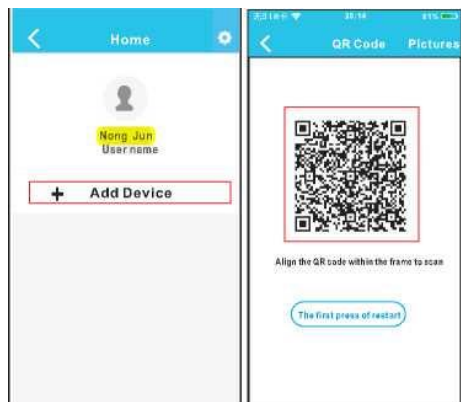
- Zkontrolujte, zda je vaše mobilní zařízení připojeno k WIFI routeru. Před registrací a konfigurací sítě se také ujistěte, že je WIFI routeru připojen k internetu.



- 1) Klikněte na tlačítko "Create Account" (Vytvořit účet).
- 2) Zadejte svou e-mailovou adresu a heslo a klikněte na tlačítko "Registration" (Registrace).

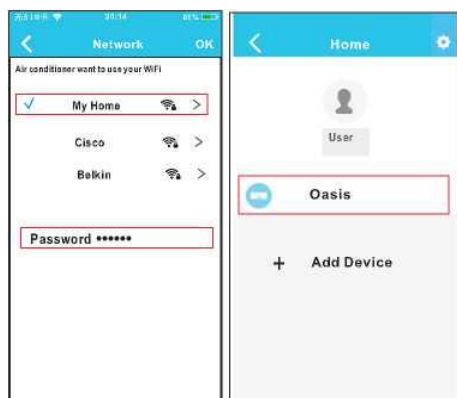
### VAROVÁNÍ

- V případě, že zapomenete heslo, je lepší přihlásit se do e-mailové schránky a aktivovat registrační účet kliknutím na odkaz.
- Je třeba se ujistit, že jsou zařízení Android nebo IOS připojena právě k té síti WIFI, kterou chcete konfigurovat.
- Ujistěte se, že funkce WIFI zařízení Android nebo IOS funguje správně a můžete ji automaticky připojit zpět do původní sítě WIFI.

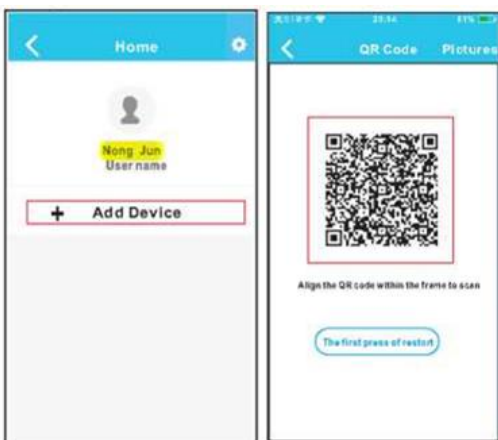


#### ■ Použití zařízení Android pro konfiguraci sítě

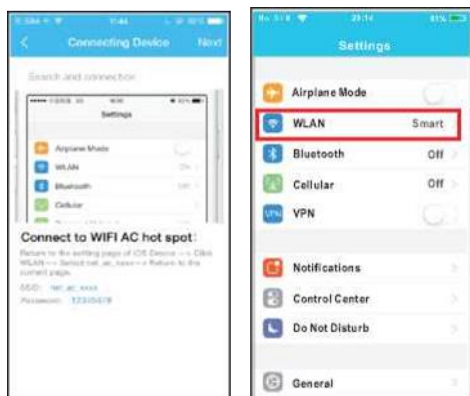
- 3) Stiskněte tlačítko "+ Add Device" (Přidat zařízení)
- 4) Naskenujte QR kód
- 5) Vyberte svoji WiFi síť, například My Home (obrázek je pouze orientační)
- 6) Zadejte své heslo k WIFI routeru a klikněte na OK
- 7) Pokud konfigurace proběhne úspěšně, uvidíte zařízení v seznamu.



#### ■ Použití zařízení IOS pro konfiguraci sítě



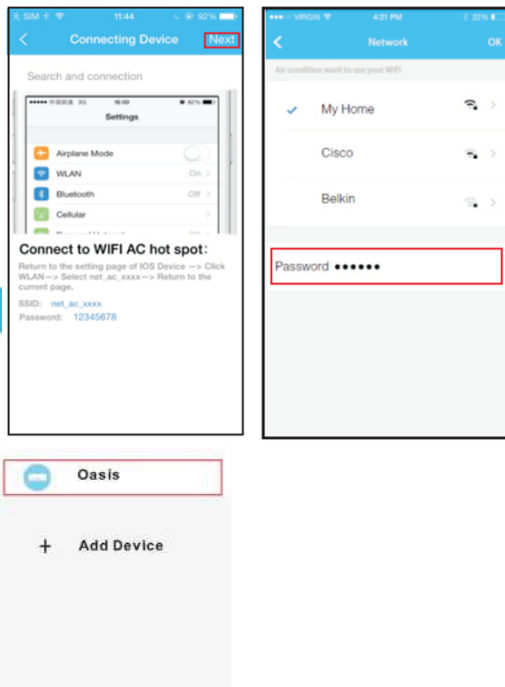
- 3) Stiskněte tlačítko "+Add Device" (Přidat zařízení)
- 4) Naskenujte QR kód



- 5) Přečtěte si výše uvedené pokyny a stisknutím tlačítka "Domů" se vrátíte k rozhraní zařízení
- 6) Stisknutím tlačítka Settings (Nastavení) přejdete na stránku nastavení, vyberte možnost WLAN/WiFi



- 7) Zvolte net\_ac\_0010\_XXXX
- 8) Zadejte přednastavené heslo: 12345678 a klikněte na tlačítko "Join" (Přidat)



- 9) Vraťte se do APR a klikněte na tlačítko Next (Další)
- 10) Vyberte svoji WiFi síť, například My Home (obrázek je pouze orientační)
- 11) Zadejte své heslo k WIFI routeru a klikněte na OK

- 12) Pokud konfigurace proběhne úspěšně, uvidíte zařízení v seznamu.

### **POZNÁMKA**

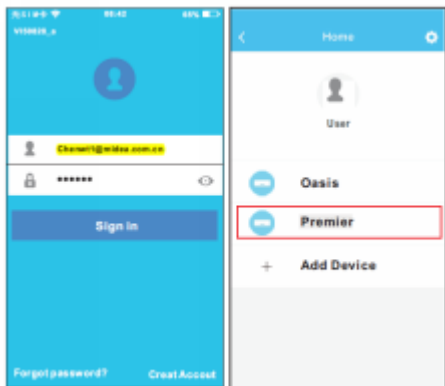
Po dokončení konfigurace sítě zobrazí APR potvrzení úspěšné konfigurace.

Vzhledem k odlišnému prostředí internetu je možné, že se stav zařízení stále zobrazuje jako "offline".

Pokud dojde k takové situaci, uživatelé by měli vypnout napájení klimatizačního zařízení a znovu jej zapnout. Po několika minutách je nutné zařízení aktualizovat (stáhnutím dolů) a ujistit se, že je stav zařízení "online".

## 6. JAK POUŽÍVAT APLIKACI

Před používáním aplikace pro ovládání klimatizace prostřednictvím internetu se ujistěte, že jsou vaše mobilní zařízení a klimatizační zařízení připojeny k internetu, postupujte prosím podle následujících kroků:



- 1) Zadejte svůj vlastní účet 0 Zvolte cílovou klimatizaci a heslo, pro přihlášení klikněte na klimatizaci
- 2) Pro vstup do hlavního ovládacího rozhraní zvolte cílový klimatizační systém



- 3) Uživatel tak může řídit zapnutí/vypnutí klimatizace, provozní režim, teplotu, rychlost ventilátoru a podobně

### **POZNÁMKA**

U klimatizace nejsou k dispozici všechny funkce APR. Například: funkce ECO, Turbo, funkce Swing (kontrola proudění vzduchu: nahoru, dolů, doleva, doprava), více informací najdete v uživatelské příručce.



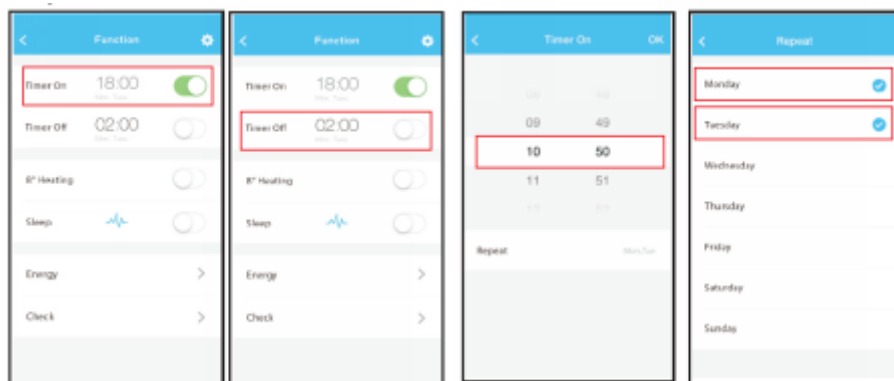
## 7. ZVLÁŠTNÍ FUNKCE

Včetně: Zapnout časovač – TIMER ON/OFF, Vypnout časovač, 8°C Heat, Sleep, Energy, Check.

**POZNÁMKA:** Pokud klimatizační zařízení nepodporuje výše uvedenou funkci, bude v seznamu funkcí skryta.

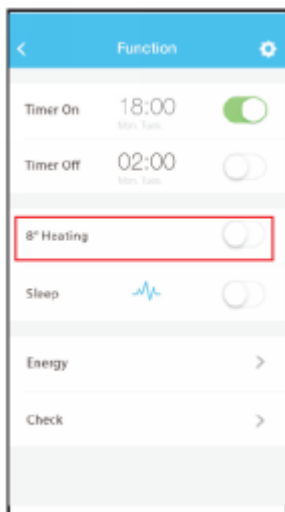
### ■ Timer on/Timer off (Zapnout/Vypnout časovač)

Uživatel může každý týden nastavit klimatizační zařízení tak, aby se vypnulo/zapnulo v určitý čas. Uživatel také může každý týden nastavit otáčky a porovnávat výkon klimatizace



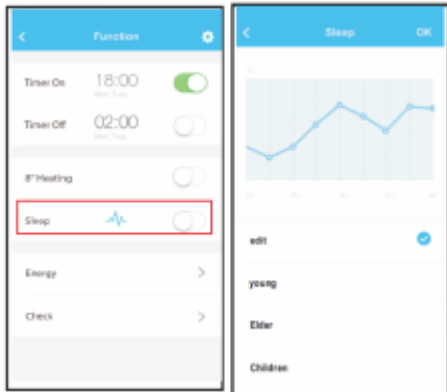
### ■ 8 °C Heat

Uživatel může nastavit klimatizaci na teplotu pod 8 °C jedním kliknutím. Když nejste doma, tato funkce může ochránit váš nábytek před poškozením mrazem.



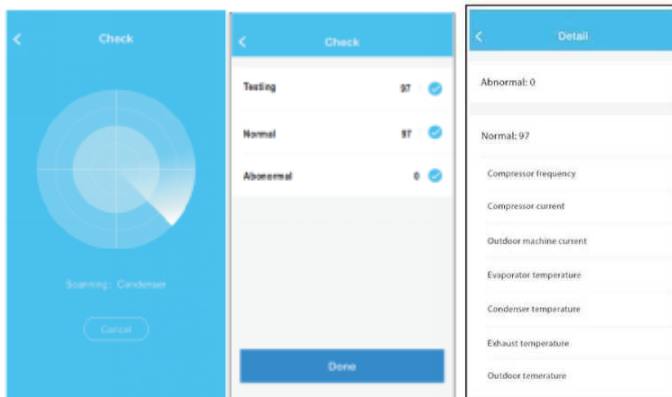
## ■ Sleep

Uživatel si může nastavit individuální cílové hodnoty, které mu zajistí pohodlný spánek.



## ■ Check

Uživatel může s touto funkcí jednoduše zkontrolovat stav klimatizačního zařízení. Po dokončení tohoto postupu můžete zobrazit normální položky, abnormální položky a podrobné informace.



## ■ Energy

Uživatel může vidět elektrickou křivku za konkrétní měsíc a zjistit nejnižší a nejvyšší měsíční náklady.

